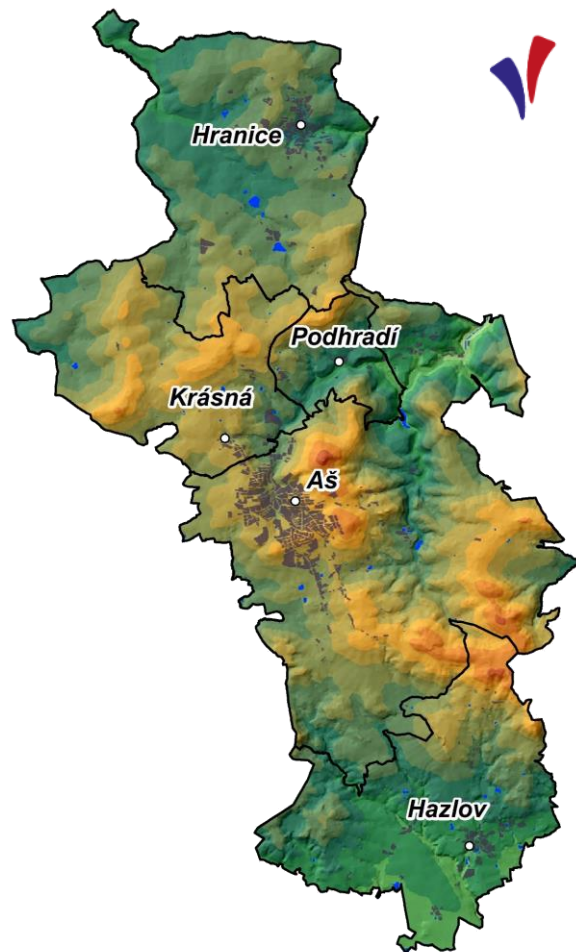


# Představení Studie HSOÚ ORP Aš

34. řádné zasedání RSK KVK 1. 4. 2026



# CO JE TO HSOÚ?



**Hospodářsky a sociálně ohrožená území (HSOÚ)** jsou jedním z typů regionů, které definuje Strategie regionálního rozvoje 2021+ (SRR ČR 2021+), obecně platí:

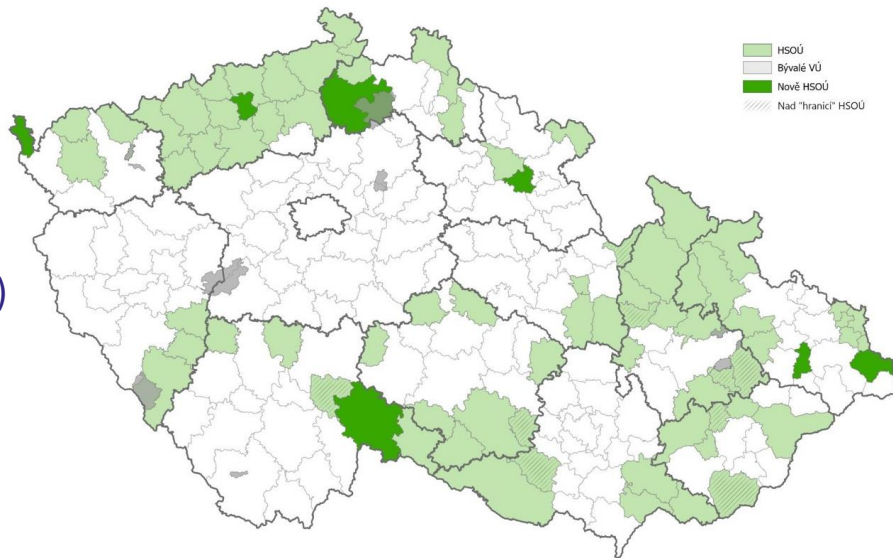
- horší životní podmínky
- méně rozvojových příležitostí
- omezené možnosti podílet se na rozvoji

## Čím se tedy HSOÚ vyznačují:

- Vyšší nezaměstnanost
- zhoršení sociální struktury (věkové, vzdělanostní)
- Klesající počet obyvatel
- Nižší podnikatelská aktivita
- Nižší bytová výstavba

## Indikátory HSOÚ stanovené MMR:

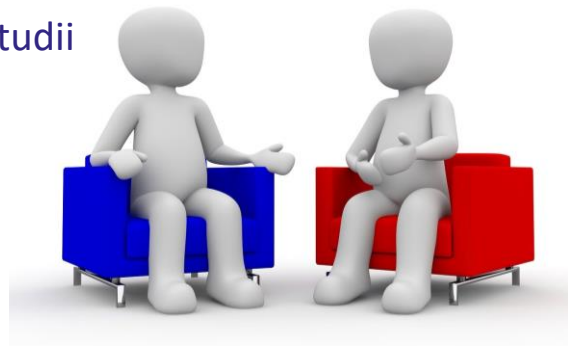
- 1) intenzita bytové výstavby
- 2) hrubá míra celkového přírůstku
- 3) index stárí
- 4) podíl nezaměstnaných osob
- 5) intenzita podnikatelské aktivity



# Tvorba studie - zapojení starostů a dalších aktérů



- **Zpracovatel studie Cassia Development & Consulting, s.r.o.**
- **Individuální schůzky se starosty, MAS, svazky, podnikatelskými subjekty**
  - snaha získat přehled o celém území
  - okruh témat: např. vnímání situace v území, hlavní limity popř. i potenciál rozvoje (socioekonomické faktory, legislativní či administrativní bariéry..)
- **Dvě společná setkání u jednoho stolu**
  - **I. setkání:** návrhy na doplnění rozpracované studie a SWOT analýzy, společná diskuze
  - **II. setkání:** diskuze nad hlavními směry rozvoje obsaženými ve studii
- **Zapojení do připomínek návrhu finální verze studie**



## Silné stránky

### socioekonomický rozvoj území

- Strategická poloha
- Dobrá kupní síla obyvatel
- Kvalitní přírodní prostředí
- Dobrý stav základní technické infrastruktury
- Průmyslová tradice v regionu
- Nabídka ploch pro rozvoj podnikání
- Existence nevyužívaných průmyslových areálů
- Dostupnost základních služeb v území
- Nízká míra nezaměstnanosti (práce v Německu)
- Stabilní zaměstnavatelé s rostoucím potenciálem
- Dlouhodobě stabilní počet obyvatel

### absorpční kapacita a příprava rozvojových projektů

- Spolupráce na úrovni svazku obcí
- Existence MAS, manažerů území
- Dostupnost externích prostředků
- Projekt vl:Aštovka

## Slabé stránky

- Úbytek a stárnutí populace
- Demografická struktura obyvatel
- Sociální problémy (zejména v Aši)
- Nízká ekonomická diverzifikace
- Nízká podnikavost v regionu
- Dopravní dostupnost
- Nabídka ploch pro bytovou výstavbu
- Vysoké množství brownfieldů
- Geomorfologie území
- Zhoršující se dostupnost zdravotní péče
- Nedostatečná infrastruktura v menších obcích
- Nedostatečné pokrytí stabilním vysokorych. internetem
- Negativní image regionu

- Nízká absorpční kapacita v území
- Nízký počet „ambiciózních“ a „integrovaných“ projektů
- Omezené odborné kapacity v kraji
- Omezené zapojení subjektů jako je MAS, manažerů území



## Příležitosti

### Socioekonomický rozvoj území

- Trend odlivu obyvatel z větších center
- Postupné budování dálnice D6
- Páteční napojení směr Plzeň
- Práce z domova
- Pokračující digitalizace veřejných služeb
- Domácí poptávka po rekreaci a turismu
- Potenciál rozvoje služeb pro seniory



## Ohrožení



- Ekonomická situace v Německu
- Trend stárnutí obyvatel
- Konkurence pracovního trhu Německu
- Nedostatečné kompetence obcí regulovat sociálně vyloučené lokality a „obchod s chudobou“
- Nefunkční rozpočtové určení daní
- Nedostatek mladých lékařů a učitelů (celorepublikově)

### Absorpční kapacita a příprava rozvojových projektů

- Podpora méně rozvinutých regionů 28+
- Postupné omezování externích zdrojů z národních a evropských dotačních programů
- Administrativní bariéry zejména menších obcí



# 5 hlavních rozvojových oblastí a 20 opatření



## **A** PROPAGACE REGIONU

- A1** Budování nové image regionu a zapojení obyvatel do života v obcích
- A2** Podpora návratu obyvatel do regionu
- A3** Marketing cestovního ruchu

## **B** BYDLENÍ, OBČANSKÁ VYBAVENOST, SLUŽBY

- B1** Zajištění dostupného a kvalitního bydlení
- B2** Rozvoj volnočasových aktivit
- B3** Kvalitní vzdělávání
- B4** Zlepšení dostupnosti základních služeb
- B5** Řešení problémů sociálního vyloučení

## **C** EKONOMIKA, TRH PRÁCE

- C1** Podpora podnikání a diverzifikace ekonomiky
- C2** Příprava ploch a prostor pro podnikání
- C3** Podpora rozvoje cestovního ruchu

## **D** DOPRAVNÍ A TECHNICKÁ INFRASTRUKTURA, DOPRAVNÍ OBSLUŽNOST, VEŘEJNÝ PROSTOR

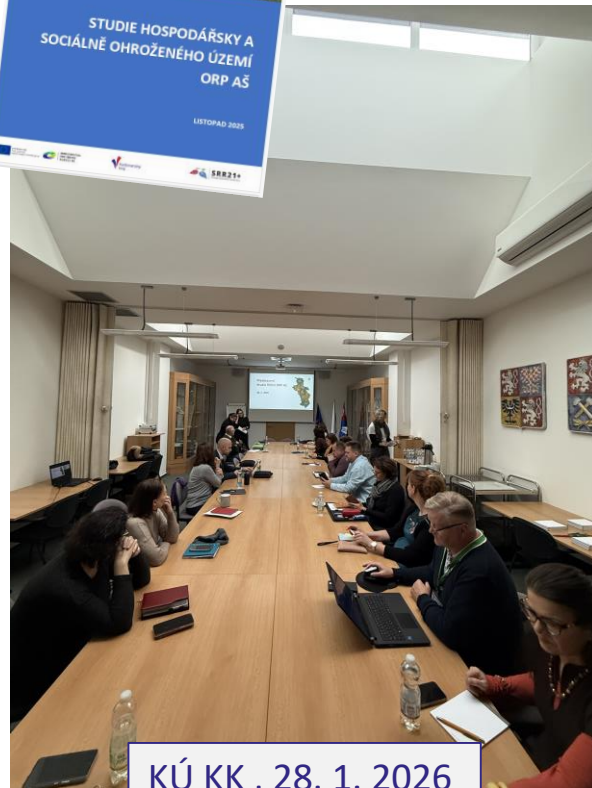
- D1** Kvalitní dopravní infrastruktura
- D2** Dopravní obslužnost a dostupnost spádových center
- D3** Dobudování základní technické infrastruktury
- D4** Energetika a využívání obnovitelných zdrojů a efektivní energetika
- D5** Revitalizace brownfieldů
- D6** Veřejná prostranství, veřejný prostor a adaptace měst a obcí na klimatické změny

## **E** VEŘEJNÁ SPRÁVA, PŘESHRANIČNÍ A MEZINÁRODNÍ SPOLUPRÁCE

- E1** Zvyšování kvality nabízených služeb veřejné správy
- E2** Spolupráce v území
- E3** Mezuregionální a mezinárodní spolupráce

# Postupy po dokončení studie

- **podpůrný dokument pro KVK**
  - využití informací např. pro strategické dokumenty kraje
- **předáváme MMR → podklad pro:**
  - nastavení nového programového období
  - vznik dotačních titulů, výzev, zvýhodněných nástrojů - které budou odpovídat skutečným potřebám území
- **výstupy prezentujeme dál**
  - např. Národní stálá konference a další ministerské resorty
  - představení v rámci úřadu (vedoucí odborů, ORR)
- **starostové a aktéři** mohou studii využít ke svým potřebám
- studie zveřejňujeme na webových stránkách [KVK](#) a [RSKKVK](#)



KÚ KK , 28. 1. 2026



# Děkuji za pozornost

Ing. Petra Lorenzová  
odbor regionálního rozvoje  
e-mail: [petra.lorenzova@kr-karlovarsky.cz](mailto:petra.lorenzova@kr-karlovarsky.cz)  
tel.: 354 222 405